

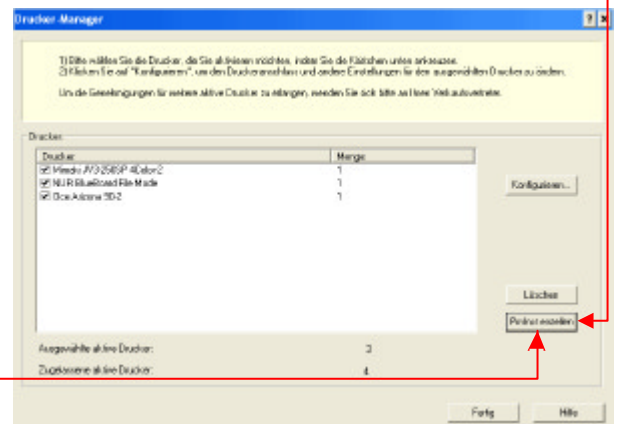
ERSTELLEN EINER "PRNINST" DATEI

Sie können eine sogenannte PrnInst (Printer-Installation) Datei von Ihrem Druckgerät erstellen. Mit dieser Datei können Sie jederzeit ihren Drucker mit Ihren Medien (und Schnelleinstellungen) neu installieren - oder diese Datei an Dritte weitergeben um sich eine gezielte Druckumgebung zu installieren.

Wie funktioniert das?

Version 6.0

- "Datei" - "Drucker verwalten" - gewünschten Drucker markieren
- Unten rechts auf "PrnInst Erstellen" klicken
- Jetzt können sie ihre gewünschten Medien auswählen und die mitzusichernden Schnelleinstellungen.
- Speicherort und Namen auswählen - fertig



Version 5.6.1.

- "Datei" - "Drucker verwalten" - gewünschten Drucker markieren
- Unten rechts auf "PrnInst Erstellen" klicken
- Speicherort und Namen auswählen - fertig
- In der Version 5.6.1 wird ein Abbild der aktuellen Konfiguration, mit allen vorhandenen Medien und Schnelleinstellungen erstellt. Wenn Sie nun bestimmte Medien und Schnelleinstellungen in eine PrnInst Datei ablegen möchten, müssen Sie vorher über den Media Manager alle anderen Medien löschen und über "Production House" bzw. "RIP Center" und "Schnelleinstellungen bearbeiten" die nicht gewünschten Schnelleinstellungen löschen.

Sollten Sie hierzu noch weitere Fragen haben, wenden Sie sich bitte an Ihren Händler oder an den INIMAP Tech Support: support.germany@inimap.com